

Sport und Mode Bertel

SPORTGESCHÄFT

📍 Mühledörfle 108, 6708 Brand

Perfekte Ausrüstung & topaktuelle Mode für Deine Abenteuer

Detailbeschreibung

Dein Spezialist für Sport, Mode und individuelle Beratung

Ob Winter oder Sommer – bei Sport und Mode Bertel findest Du die perfekte Ausrüstung und aktuelle Styles für jede Jahreszeit. Wir stehen für kompetente Beratung, hochwertige Produkte und individuelle Lösungen, damit Du bestens ausgestattet bist – auf der Piste, am Berg und in der Freizeit.

Winter: Modische Highlights für Sport & Freizeit

- ✓ Modische Skibekleidung & Snowboard-Outfits – funktional, stylisch und ideal für kalte Tage
- ✓ Freizeitmode für die ganze Familie – hochwertige, gemütliche Looks für die Wintermonate
- ✓ Winterboots und Wanderschuhe, Handschuhe, Mützen, Rucksäcke und viele Accessoires
- ✓ Bademode und Badeschuhe auch in der kalten Jahreszeit

Sommer: Outdoor-Mode & funktionelles Equipment

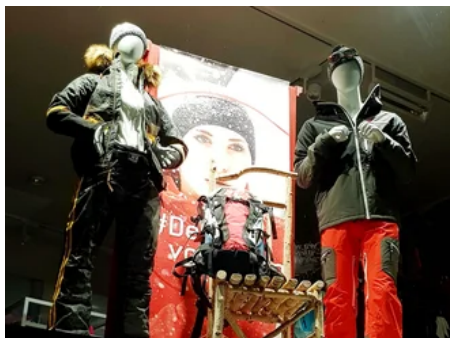
- ✓ Wander- und Sportschuhe – perfekt für anspruchsvolle Bergtouren oder entspannte Spaziergänge
- ✓ Funktionelles Equipment und Accessoires für alle Outdoorbegeisterte
- ✓ Outdoor- & Freizeitmode – atmungsaktiv, bequem und ideal für Deine Abenteuer in der Natur
- ✓ Bademode und Badeschuhe das ganze Jahr über

Egal, ob Du die perfekte Passform für Deine Wanderschuhe suchst oder Dich mit moderner Outdoor-Mode ausstatten möchtest – bei Sport und Mode Bertel erwarten Dich Top-Marken, persönliche Beratung und echte Leidenschaft für den Sport.

Komm vorbei und entdecke unser Sortiment!

Links

> [Homepage](#)



Adresse

Sport und Mode Bertel

Mühledörfle 108
6708 Brand



Kontakt

+43 5559 246 30

info@bertelsport.at

<http://www.bertelsport.at> ↗